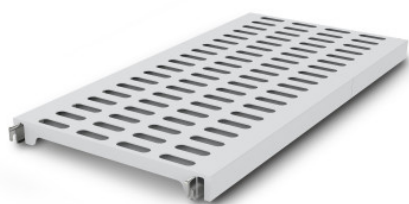


# Tablette ajourée Norm 12

Fiche technique de l'article 0601379 | A-KR/N12 1300/600

**HUPFER**  
we make work flow

## Caractéristiques techniques



<b>Max. charge par rayon</b>	100
<b>Huella de CO<sub>2</sub> TM65</b>	66 kgCO <sub>2</sub> e
<b>Poids :</b>	4.448 kg
<b>Largeur :</b>	1300 mm
<b>Profondeur :</b>	584 mm
<b>Hauteur :</b>	53 mm

*Exemple d'image, sous réserve de modifications techniques, sans décoration.*

Tablette ajourée en segments de polystyrène avec perforation 75 x 25 mm sur les barres de renfort en aluminium

Date de consultation : 20.11.2024, 06:26:15 *Toutes les données/dimensions sont des données approximatives, sous réserve de modifications techniques. © Hupfer*