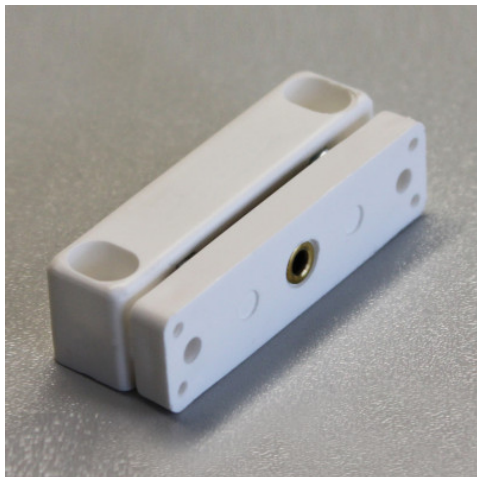


Loqueteau magnétique de porte pour TAWALU

HUPFER
we make work flow

Fiche technique de l'article 0222907



Caractéristiques techniques

Largeur : 27 mm

Profondeur : 26 mm

Hauteur : 55 mm

Exemple d'image, sous réserve de modifications techniques, sans décoration.

Le loquet magnétique de porte pour TAWALU sert à organiser en toute sécurité et à protéger le contenu grâce à une fermeture fiable. Le loquet magnétique de porte pour TAWALU permet également une manipulation efficace et assure un accès facile aux objets stockés.

Date de consultation : 03.04.2025, 11:36:18 *Toutes les données/dimensions sont des données approximatives, sous réserve de modifications techniques. © Hupfer*