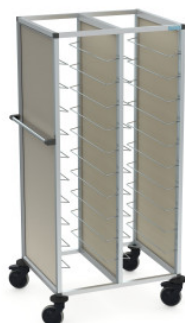


### Caractéristiques techniques



<b>Dimension modulaire :</b>	125 mm
<b>Type d'insertion :</b>	Insertion longitudinale
<b>Charge utile :</b>	120 kg
<b>Poids :</b>	17 kg
<b>Largeur :</b>	820 mm
<b>Profondeur :</b>	687 mm
<b>Hauteur :</b>	1635 mm

*Exemple d'image, sous réserve de modifications techniques, sans décoration.*