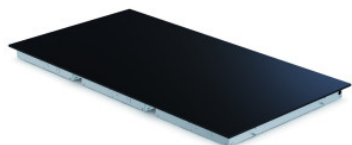


Plaque chauffante avec surface en verre pour intégration, sans cadre de montage

Caractéristiques techniques



Exemple d'image, sous réserve de modifications techniques, sans décoration.

Charge utile :	45 kg
Puissance :	1500 W
Tension de raccordement :	AC 220-230 V
Courant nominal :	6.50 A
Indice de protection :	Klasse 1
Fréquence :	50-60 Hz
Poids :	20.701 kg
Largeur :	1650 mm
Profondeur :	530 mm
Hauteur :	43 mm

Plaque de maintien au chaud pour la présentation et la distribution d'aliments chauds. Dispositif à intégrer dans un recouvrement de comptoir ou un chariot bain marie.