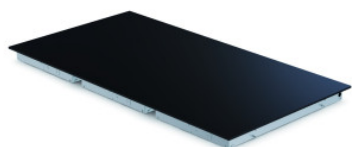


## Plaque chauffante avec surface en verre pour intégration, sans cadre de montage

### Caractéristiques techniques



*Exemple d'image, sous réserve de modifications techniques, sans décoration.*

<b>Charge utile :</b>	27 kg
<b>Puissance :</b>	900 W
<b>Tension de raccordement :</b>	AC 220-230 V
<b>Courant nominal :</b>	3.90 A
<b>Indice de protection :</b>	Klasse 1
<b>Fréquence :</b>	50-60 Hz
<b>Poids :</b>	12.628 kg
<b>Largeur :</b>	1085 mm
<b>Profondeur :</b>	579 mm
<b>Hauteur :</b>	77 mm

Plaque de maintien au chaud pour la présentation et la distribution d'aliments chauds. Dispositif à intégrer dans un recouvrement de comptoir ou un chariot bain marie.