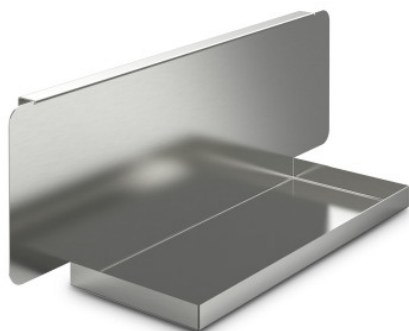


Support pour distributeurs de serviettes

Fiche technique de l'article 0118952 | OTA-H 593/145/155

HUPFER
we make work flow

Caractéristiques techniques



Poids : 1.241 kg

Largeur : 593 mm

Profondeur : 145 mm

Hauteur : 155 mm

Exemple d'image, sous réserve de modifications techniques, sans décoration.

Support avec panneau arrière et bordures latérales pour un distributeur de serviettes, à accrocher latéralement sur un chariot niveau constant à plateaux avec insert pour couverts.

Stable et hygiénique, entièrement en tôle d'acier inoxydable de qualité, poli et transformé sans bavure. Support à accrocher à un chariot niveau constant à plateaux OTA-E BA-4GN, composé d'un plateau en tôle d'acier inoxydable avec panneau arrière et bordures latérales, adapté pour un distributeur de serviettes en acier inoxydable 120 × 300 × 148 mm ou en aluminium/plastique 105 × 311 × 132 mm.

Date de consultation : 04.07.2024, 00:28:09 *Toutes les données/dimensions sont des données approximatives, sous réserve de modifications techniques. © Hupfer*