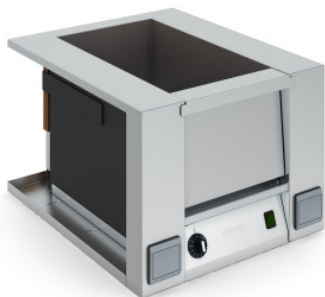


## Baño maría en seco Therma Dry GN 1/1

Hoja de especificaciones para el artículo 8900301-01 | WHB TD 1/1 mTR fWB

FW/1

### Datos técnicos



*Ejemplo ilustrativo, nos reservamos el derecho a realizar modificaciones técnicas, sin decoración.*

<b>Rango de temperatura:</b>	controlador analógico, ajuste continuo
<b>Potencia:</b>	340 W
<b>Tensión de conexión:</b>	AC 220-230 V
<b>Intensidad nominal:</b>	1.50 A
<b>Clase de protección:</b>	Klasse 1
<b>Frecuencia:</b>	50-60 Hz
<b>Peso:</b>	22.242 kg
<b>Ancho:</b>	536 mm
<b>Profundidad:</b>	638 mm
<b>Altura:</b>	400 mm

Cuba con calentamiento en seco para mantener calientes comidas en recipientes Gastronorm de hasta 200 mm de profundidad. Therma Dry para la integración en una cubierta de mostrador o carro de reparto de comida.

Cubeta de mantenimiento del calor completamente de acero inoxidable, interior plano y soldado sin juntas. Todo el módulo está aislado térmicamente aislado, por el lado de servicio con una puerta de carga de doble pared con barra de agarre plegada. Para equipar de forma ergonómica la cuba debe abrirse hacia delante la puerta de carga. El cierre se realiza mediante un cierre magnético. Para una limpieza sencilla e higiénica del interior, la puerta de carga se puede retirar sin herramientas y volver a colocarse después del proceso de limpieza. En la base de la cuba hay una placa vitrocerámica montada con un adhesivo especial con el cassette calefactor que se encuentra debajo con emisores de infrarrojos. La energía calefactora llega a los recipientes de comida prácticamente sin pérdidas y garantiza un mantenimiento homogéneo del calor de las comidas de conformidad con la directrices de APPCC. La intensidad de calentamiento de cada cuba puede ajustarse por separado mediante un regulador de potencia situado en la tapa de conexión del lado de servicio. Tanto la tapa de conexión frontal con un interruptor On/Off como el regulador de potencia para regular la intensidad de calentamiento están rebajados con respecto al borde delantero del Therma Dry para protegerlos ante posibles daños. Se puede acceder de forma sencilla al cassette calefactor retirando la tapa de conexión y los componentes eléctricos y se pueden sustituir sin problemas en caso de avería. En su fabricación estándar, el Therma Dry conmuta el radiador infrarrojo superpuesto en el puente térmico indicado por separado de forma análoga para cada campo GN.

Fecha de consulta: 27.09.2024,  
09:33:24

*Todas las indicaciones y medidas son aproximadas, nos reservamos el derecho de introducir modificaciones técnicas. © Hupfer*