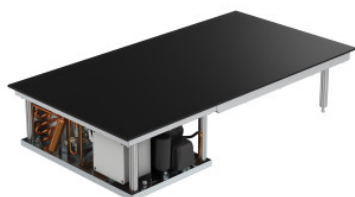


Estante frío-caliente GN-3/1 con superficie cerámica sinterizada con grupo de refrigeración

Datos técnicos



Ejemplo ilustrativo, nos reservamos el derecho a realizar modificaciones técnicas, sin decoración.

Carga útil:	27 kg
Potencia:	2070 W
Potencia frigorífica:	340 W
Tensión de conexión:	AC 220-230 V
Intensidad nominal:	9,0 A
Clase de protección:	Clase I
Frecuencia:	50/60 Hz
Peso:	38 kg
Ancho:	990 mm
Profundidad:	543 mm
Altura:	201 mm

Placa caliente-frío para la presentación y entrega de componentes de comidas calientes y fríos. Aparato para el montaje en una cubierta de mostrador o carro de reparto de comida.

Gerät in stabiler, selbsttragender und hygienischer Konstruktion aus hochwertigem Edelstahl. In die Abdeckung integriert eine Kalt-Warm-Platte mit einer mattschwarzer Keramik-Oberfläche. Die Oberfläche ist mittels Spezialkleber fest mit einer Aluminiumplatte verbunden, die eine absolut gleichmäßige Wärme- und Kälteverteilung auf der Oberfläche garantiert. Darunter angebracht selbstregulierende PTC-Heizelemente und ein Kompressor betriebenes Kühlaggregat. Betrieb der Kühlung mit Kältemittel R290, zukunftssicher gemäß europäischer F-Gase-Verordnung (517/2014/EU). Gerätesteuerung auf einer Edelstahlblende zum Einbau in ein bauseitiges Installationsfach oder einer separat ausgeschriebenen Wärme-/Lichtbrücke. Separate Regler für Kalt- und Warmbetrieb mit jeweils digitaler Temperaturanzeige und -Einstellung. Keramikabdeckung in besonders kratz- und stoßfester Ausführung. Glatte Oberfläche für leichte und hygienische Reinigung mit handelsüblichen Reinigungs- und Desinfektionsmitteln.

Fecha de consulta: 02.02.2025,
18:09:27

Todas las indicaciones y medidas son aproximadas, nos reservamos el derecho de introducir modificaciones técnicas. © Hupfer