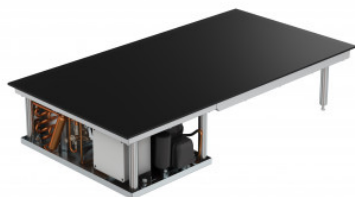


Estante frío-caliente GN-1/1 con superficie de vidrio con grupo de refrigeración para el

Datos técnicos



Ejemplo ilustrativo, nos reservamos el derecho a realizar modificaciones técnicas, sin decoración.

Carga útil:	9 kg
Potencia:	1840 W
Potencia frigorífica:	340 W
Tensión de conexión:	AC 220-230 V
Intensidad nominal:	8,0 A
Clase de protección:	Clase I
Frecuencia:	50/60 Hz
Peso:	24.113 kg
Ancho:	330 mm
Profundidad:	530 mm
Altura:	200 mm

Placa caliente-frío para la presentación y entrega de componentes de comidas calientes y fríos. Aparato para el montaje en una cubierta de mostrador o carro de reparto de comida.

Equipo en construcción robusta, autoportante e higiénica de acero inoxidable de alta calidad. En la cubierta se integra una placa caliente-frío con cubierta que genera una distribución óptima de la temperatura gracias a su conductividad excepcional. Con el uso de un mando con temperaturas programables digitalmente, así como un sistema de refrigeración con compresor por un lado y, por otro lado, de elementos calefactores de PTC con fase de calentamiento breve y una curva de temperatura lineal constante, es posible adicionalmente un cambio rápido entre el servicio de mantenimiento de frío y calor en el rango entre -5 °C y +140° C.