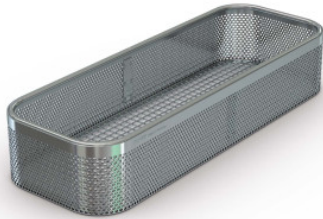


Cesta de malla fina para piezas pequeñas

Hoja de especificaciones para el artículo 7501153 | SiKo/KT 480/250/60 BR
06 LB DM mD

Datos técnicos



Peso:	2 kg
Ancho:	480 mm
Profundidad:	250 mm
Altura:	60 mm

Ejemplo ilustrativo, nos reservamos el derecho a realizar modificaciones técnicas, sin decoración.

El cesto de malla para pequeñas piezas para la recogida de accesorios durante el proceso de limpieza.

El cesto de malla de alta calidad para pequeñas piezas de acero inoxidable se utiliza para la recogida de accesorios de instrumentos médicos durante el proceso de limpieza. El cesto de malla Hupfer para pequeñas piezas es un compañero indispensable en el uso de instrumentos médicos en hospitales, consultorios médicos y otras instalaciones médicas. El marco del cesto de malla, hecho de un robusto alambre de acero inoxidable con un cesto de malla y una tapa de tejido de acero inoxidable de malla fina, ofrece un almacenamiento seguro y una buena protección para las pequeñas piezas médicas. Gracias a un cierre rápido seguro, los valiosos instrumentos permanecen protegidos de forma permanente en el cesto de malla durante todo el proceso de limpieza. La malla especial garantiza un flujo óptimo y una máxima efectividad de limpieza para la más alta higiene.

Fecha de consulta: 05.02.2025,
21:12:08

Todas las indicaciones y medidas son aproximadas, nos reservamos el derecho de introducir modificaciones técnicas. © Hupfer