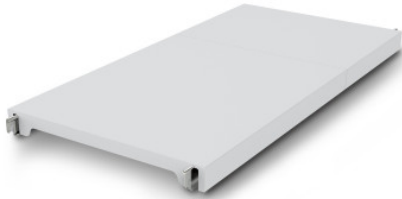


Estante de plástico ciego Norm 12

Hoja de especificaciones para el artículo 0602819 | A-GS/N12 1400/500

Datos técnicos



Max. carga por estante	100
CO₂ Emprinte carbone (TM65 Basic Report)	69 kgCO ₂ e
Peso:	5 kg
Ancho:	1400 mm
Profundidad:	484 mm
Altura:	53 mm

Ejemplo ilustrativo, nos reservamos el derecho a realizar modificaciones técnicas, sin decoración.

Estante de plástico ciego de segmentos de poliestireno sobre largueros de soporte de aluminio;

Die mühelos einzuhängende, geschlossene Kunststoff-Auflage bietet eine leichtgewichtige, sichere und sehr einfach, sogar in der Spülmaschine zu reinigende Ablagefläche. Diese Auflage des Norm 12 Regals fasst trotz ihres geringen Gewichts hohe Traglasten. Temperaturen von -30°C stellen auch dauerhaft kein Problem dar.

Die verwendeten Materialien sind nachhaltig, zu 100% recyclebar und so wertvoll, dass Hupfer Ihnen schon heute garantiert, Ihr komplettes Regal am Ende der Nutzungsdauer zurückzukaufen.

Fecha de consulta: 31.01.2025,
12:56:25

Todas las indicaciones y medidas son aproximadas, nos reservamos el derecho de introducir modificaciones técnicas. © Hupfer