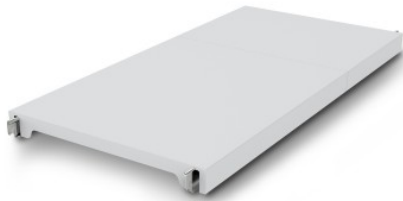


## Estante de plástico ciego Norm 12

Hoja de especificaciones para el artículo 0602679 | A-GS/N12 1000/500

### Datos técnicos



<b>Max. carga por estante</b>	200
<b>CO<sub>2</sub> Empeinte carbone (TM65 Basic Report)</b>	43 kgCO <sub>2</sub> e
<b>Peso:</b>	3 kg
<b>Ancho:</b>	1000 mm
<b>Profundidad:</b>	484 mm
<b>Altura:</b>	53 mm

*Ejemplo ilustrativo, nos reservamos el derecho a realizar modificaciones técnicas, sin decoración.*

Plataforma cerrada de segmentos de poliestireno sobre vigas de aluminio.

La base de plástico cerrada, que se puede colgar sin esfuerzo, ofrece una superficie de apoyo ligera, segura y muy fácil de limpiar, incluso en el lavavajillas. Esta base del estante Norm 12, a pesar de su bajo peso, soporta altas cargas. Las temperaturas de -30 °C no suponen un problema permanente. Los materiales utilizados son sostenibles, 100% reciclables y tan valiosos que Hupfer ya le garantiza hoy la recompra de su estante completo al final de su vida útil.

- La ejecución cerrada en plástico de bajo peso asegura un almacenamiento seguro e higiénico y un acceso claro en todo momento
- La valiosa elaboración de plástico de alta calidad permite una higiene perfecta y una limpieza sencilla incluso en el lavavajillas
- Materiales valiosos garantizan sostenibilidad y conservación del valor
- La construcción estable garantiza una alta resistencia a la carga
- El sistema modular facilita el manejo desde el montaje hasta la limpieza con poco esfuerzo

Fecha de consulta: 06.04.2025,  
14:12:43

*Todas las indicaciones y medidas son aproximadas, nos reservamos el derecho de introducir modificaciones técnicas. © Hupfer*