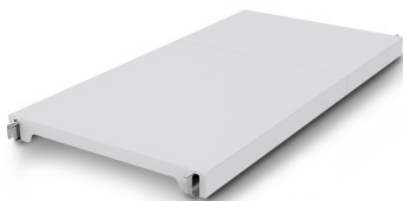


## Estante de plástico ciego Norm 12

Hoja de especificaciones para el artículo 0602369 | A-GS/N12 1300/500

### Datos técnicos



<b>Max. carga por estante</b>	100
<b>CO<sub>2</sub> Empeinte carbone (TM65 Basic Report)</b>	66.40000000000006 kgCO <sub>2</sub> e
<b>Peso:</b>	4.502 kg
<b>Ancho:</b>	1300 mm
<b>Profundidad:</b>	484 mm
<b>Altura:</b>	53 mm

*Ejemplo ilustrativo, nos reservamos el derecho a realizar modificaciones técnicas, sin decoración.*

Estante de plástico ciego de segmentos de poliestireno sobre largueros de soporte de aluminio;