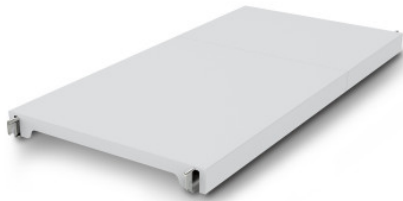


Estante de plástico ciego Norm 12

Hoja de especificaciones para el artículo 0602349 | A-GS/N12 1300/400

Datos técnicos



Max. carga por estante	100
CO₂ Empeinte carbone (TM65 Basic Report)	60 kgCO ₂ e
Peso:	4 kg
Ancho:	1300 mm
Profundidad:	384 mm
Altura:	53 mm

Ejemplo ilustrativo, nos reservamos el derecho a realizar modificaciones técnicas, sin decoración.

Plataforma cerrada de segmentos de poliestireno sobre vigas de aluminio.

La base de plástico cerrada, que se puede colgar sin esfuerzo, ofrece una superficie de apoyo ligera, segura y muy fácil de limpiar, incluso en el lavavajillas. A pesar de su bajo peso, esta base del estante Norm 12 soporta altas cargas. Las temperaturas de -30°C no suponen un problema permanente. Los materiales utilizados son sostenibles, 100% reciclables y tan valiosos que Hupfer ya le garantiza hoy que comprará de vuelta su estante completo al final de su vida útil.

- La ejecución cerrada en plástico de bajo peso asegura un almacenamiento seguro e higiénico y un acceso claro en todo momento
- El valioso procesamiento de plástico de alta calidad permite una higiene perfecta y una limpieza sencilla incluso en el lavavajillas
- Materiales valiosos garantizan sostenibilidad y conservación del valor
- La construcción estable garantiza una alta capacidad de carga
- El sistema modular asegura un manejo sencillo desde el montaje hasta la limpieza con poco esfuerzo

Fecha de consulta: 12.04.2025,
10:30:46

Todas las indicaciones y medidas son aproximadas, nos reservamos el derecho de introducir modificaciones técnicas. © Hupfer