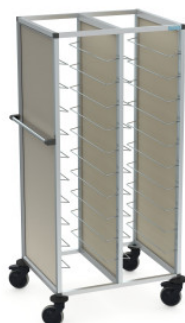


## TAWALU carro de recogida de banejas por 20xGN

Hoja de especificaciones para el artículo 0222291-N | TAWALU 2/20 GN 125-

LS

### Datos técnicos



<b>Distancia de enganche:</b>	125 mm
<b>Tipo de inserción:</b>	Inserción transversal
<b>Carga útil:</b>	120 kg
<b>Peso:</b>	17 kg
<b>Ancho:</b>	820 mm
<b>Profundidad:</b>	687 mm
<b>Altura:</b>	1635 mm

*Ejemplo ilustrativo, nos reservamos el derecho a realizar modificaciones técnicas, sin decoración.*