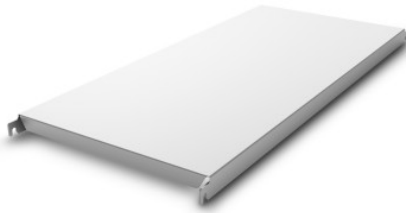


Estante de chapa ciega Norm 20

Hoja de especificaciones para el artículo 0202552 | A-GS/N20 0700/400

Datos técnicos



Max. carga por estante	150
CO₂ Empeinte carbone (TM65 Basic Report)	41.600000000000001 kgCO ₂ e
Peso:	1.388 kg
Ancho:	700 mm
Profundidad:	340 mm
Altura:	40 mm

Ejemplo ilustrativo, nos reservamos el derecho a realizar modificaciones técnicas, sin decoración.

Estante de chapa ciega de aluminio de 1,5 mm, bordes doblados 40 mm hacia abajo en los lados longitudinales y plegados hacia dentro, bordes doblados 28 mm hacia abajo en los lados transversales. Perfil en U adicional como montante de refuerzo para los estantes de 1200 a 1500 mm de longitud, y 500 y 600 mm de profundidad;

Fecha de consulta: 10.01.2025,
08:17:29

Todas las indicaciones y medidas son aproximadas, nos reservamos el derecho de introducir modificaciones técnicas. © Hupfer