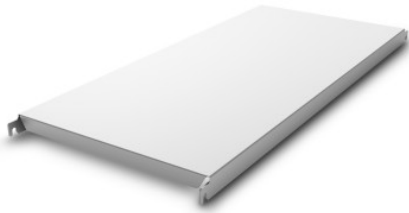


## Estante de chapa ciega Norm 20

Hoja de especificaciones para el artículo 0202512 | A-GS/N20 0800/400

### Datos técnicos



<b>Max. carga por estante</b>	150
<b>Peso:</b>	1.585 kg
<b>Ancho:</b>	800 mm
<b>Profundidad:</b>	340 mm
<b>Altura:</b>	40 mm

*Ejemplo ilustrativo, nos reservamos el derecho a realizar modificaciones técnicas, sin decoración.*

Estante de chapa ciega de aluminio de 1,5 mm, bordes doblados 40 mm hacia abajo en los lados longitudinales y plegados hacia dentro, bordes doblados 28 mm hacia abajo en los lados transversales. Perfil en U adicional como montante de refuerzo para los estantes de 1200 a 1500 mm de longitud, y 500 y 600 mm de profundidad;

Fecha de consulta: 05.07.2024,  
22:20:57

*Todas las indicaciones y medidas son aproximadas, nos reservamos el derecho de introducir modificaciones técnicas. © Hupfer*