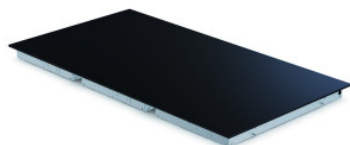


Placa de mantenimiento de calor con superficie de vidrio para el montaje, sin marco de montaje

Datos técnicos



Ejemplo ilustrativo, nos reservamos el derecho a realizar modificaciones técnicas, sin decoración.

Carga útil:	45 kg
Potencia:	1500 W
Tensión de conexión:	AC 220-230 V
Intensidad nominal:	6.50 A
Clase de protección:	Klasse 1
Frecuencia:	50-60 Hz
Peso:	20.701 kg
Ancho:	1650 mm
Profundidad:	530 mm
Altura:	43 mm

Placa de mantenimiento de calor para la presentación y entrega de componentes de comidas calientes. Aparato para el montaje en una cubierta de mostrador o carro de reparto de comida.