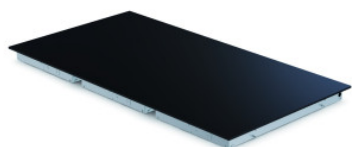


Placa de mantenimiento de calor con superficie de vidrio para el montaje, sin marco de montaje

Datos técnicos



Ejemplo ilustrativo, nos reservamos el derecho a realizar modificaciones técnicas, sin decoración.

Carga útil:	27 kg
Potencia:	900 W
Tensión de conexión:	AC 220-230 V
Intensidad nominal:	3.90 A
Clase de protección:	Klasse 1
Frecuencia:	50-60 Hz
Peso:	12.628 kg
Ancho:	1085 mm
Profundidad:	579 mm
Altura:	77 mm

Placa de mantenimiento de calor para la presentación y entrega de componentes de comidas calientes. Aparato para el montaje en una cubierta de mostrador o carro de reparto de comida.