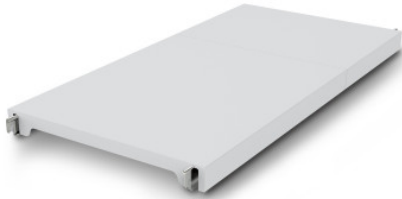


## Technische Daten



|   |                        |
|---|------------------------|
| <b>Max. Fachlast</b>                                  | 100                    |
| <b>CO<sub>2</sub>-Fussabdruck (TM65 Basic Report)</b> | 69 kgCO <sub>2</sub> e |
| <b>Gewicht:</b>                                       | 5 kg                   |
| <b>Breite:</b>  | 1400 mm                |
| <b>Tiefe:</b>   | 484 mm                 |
| <b>Höhe:</b>  | 53 mm                  |

*Bildbeispiel, technische Änderungen vorbehalten.  
Ohne Dekoration.*

Geschlossene Auflage aus Polystyrol-Segmenten auf Aluminium-Trägerholmen.

Die mühelos einzuhängende, geschlossene Kunststoff-Auflage bietet eine leichtgewichtige, sichere und sehr einfach, sogar in der Spülmaschine zu reinigende Ablagefläche. Diese Auflage des Norm 12 Regals fasst trotz ihres geringen Gewichts hohe Traglasten. Temperaturen von -30°C stellen auch dauerhaft kein Problem dar.

Die verwendeten Materialien sind nachhaltig, zu 100% recyclebar und so wertvoll, dass Hupfer Ihnen schon heute garantiert, Ihr komplettes Regal am Ende der Nutzungsdauer zurückzukaufen.

- geschlossene Ausführung in Kunststoff mit geringem Gewicht sorgt für sichere, hygienische Lagerung und übersichtlichen Zugriff zu jeder Zeit
- wertige Verarbeitung von hochwertigem Kunststoff ermöglicht perfekte Hygiene und einfache Reinigung sogar in der Spülmaschine
- wertvolle Materialien sorgen für Nachhaltigkeit und Werterhalt
- stabile Bauweise garantiert hohe Belastbarkeit
- modulares System sorgt für einfache Handhabung von der Montage bis zur Reinigung bei geringem Aufwand