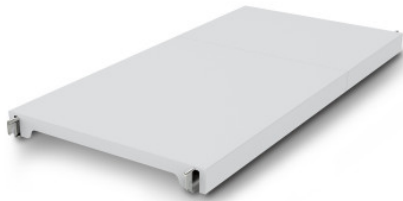


# Geschlossene Kunststoff-Auflage Norm 12

Artikel-Nr.: 0602749 | A-GS/N12 1200/500

**HUPFER**  
we make work flow

## Technische Daten



|  |                                       |
|--|---------------------------------------|
| <b>Max. Fachlast</b>                   | 150                                   |
| <b>CO<sub>2</sub>-Fussabdruck TM65</b> | 61.29999999999997 kgCO <sub>2</sub> e |
| <b>Gewicht:</b>                        | 4.152 kg                              |
| <b>Breite:</b>                         | 1200 mm                               |
| <b>Tiefe:</b>                          | 484 mm                                |
| <b>Höhe:</b>                           | 53 mm                                 |

*Bildbeispiel, technische Änderungen vorbehalten.  
Ohne Dekoration.*

Geschlossene Auflage aus Polystyrol-Segmenten auf Aluminium-Trägerholmen.

Die mühelos einzuhängende, geschlossene Kunststoff-Auflage bietet eine leichtgewichtige, sichere und sehr einfach, sogar in der Spülmaschine zu reinigende Ablagefläche. Diese Auflage des Norm 12 Regals fasst trotz ihres geringen Gewichts hohe Traglasten. Temperaturen von -30°C stellen auch dauerhaft kein Problem dar.

Die verwendeten Materialien sind nachhaltig, zu 100% recyclebar und so wertvoll, dass Hupfer Ihnen schon heute garantiert, Ihr komplettes Regal am Ende der Nutzungsdauer zurückzukaufen.

- geschlossene Ausführung in Kunststoff mit geringem Gewicht sorgt für sichere, hygienische Lagerung und übersichtlichen Zugriff zu jeder Zeit
- wertige Verarbeitung von hochwertigem Kunststoff ermöglicht perfekte Hygiene und einfache Reinigung sogar in der Spülmaschine
- wertvolle Materialien sorgen für Nachhaltigkeit und Werterhalt
- stabile Bauweise garantiert hohe Belastbarkeit
- modulares System sorgt für einfache Handhabung von der Montage bis zur Reinigung bei geringem Aufwand

Abrufdatum: 20.11.2024, 03:26:10 Alle Angaben/Maße sind Circa-Angaben, technische Änderungen vorbehalten. © Hupfer