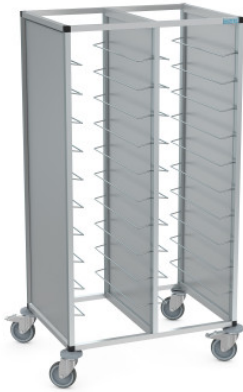


TAWALU für 2 × 9 EN-Tabletts

Artikel-Nr.: 0222174-N | TAWALU 2/18 EN 125-L

HUPFER
we make work flow



Technische Daten

Kapazität:	18 × Tablett EN
Rastermaß:	125 mm
Einschubart:	Längseinschub
Nutzlast:	120 kg
Breite:	910 mm
Tiefe:	687 mm
Höhe:	1435 mm

*Bildbeispiel, technische Änderungen vorbehalten.
Ohne Dekoration.*

Tablett-Abräumwagen zum Einschub und Transport von Tablettts mit Schmutzgeschirr.

Wagen in stabiler und hygienischer Rohrrahmen-Konstruktion aus eloxiertem Aluminium mit Verbindungselementen aus Kunststoff und fest eingesetzten Seitenwänden in verschiedenen Dekoren. Fest mit dem Rohrrahmen verbundene Tablettauflagen aus Edelstahl-Vollmaterial, \varnothing 6 mm, mit beidseitiger Durchschubsicherung gemäß DIN EN 18867-2. Vier Abweiserrollen aus Polymer dienen als Anfahrerschutz, schützen sowohl den Wagen rundum als auch bauseitige Wände besonders effektiv vor Beschädigungen. Wagen fahrbar auf 4 Lenkrollen \varnothing 125 mm mit Rückenlochbefestigung, davon 2 mit Totalfeststellern.

Der Hupfer Tablett-Abräumwagen TAWALU bietet rostfreie Tablettauflagen aus Edelstahl, verstärkte Abweiserrollen zum besonders effektiven Schutz bauseitiger Wände vor Verschmutzung und Beschädigung sowie die vergleichsweise breiteste Palette an möglichen Seitenverkleidungen und anderen Ausstattungsdetails.

Abrufdatum: 03.07.2024, 17:25:37 Alle Angaben/Maße sind Circa-Angaben, technische Änderungen vorbehalten. © Hupfer